



,s-Hertogenbosch, 08. Oktober 2007

Bekanntmachung an die EUR-Anleihegläubiger der Würth Finance International B.V.

Bezugnehmend auf die Anleihebedingungen der folgenden, von der Würth Finance International B.V., Amsterdam, Niederlande, ausgegebenen Schuldverschreibungen

Emissionsvolumen	Jahreskupon	Laufzeit	ISIN
EUR 100 Mio.	3.50%	08.06.2005-08.06.2012	DE000A0E5D45
EUR 100 Mio.	4.25%	31.05.2006-31.05.2013	DE000A0GSKD0
EUR 300 Mio.	4.75%	12.06.2007-12.06.2014	DE000A0NUTV5

geben wir hiermit bekannt, dass die Würth Gruppe eine Umstrukturierung vollzogen hat, die sich als Kontrollwechsel im Sinne der Anleihebedingungen qualifiziert:

Auf Basis des Verschmelzungsvertrags datierend vom 23. Juli 2007 wurde die RW Beteiligungen GmbH, Künzelsau, Deutschland mit der Adolf Würth GmbH & Co. KG, Künzelsau, Deutschland verschmolzen. Diese Verschmelzung wurde mit der Eintragung im Handelsregister A des Amtsgerichts Stuttgart gemäss § 19 Abs. 2 UmwG am 20. August 2007 wirksam.

Die folgenden Abbildungen zeigen die vereinfachte Konzernstruktur vor und nach der Verschmelzung.

Abbildung 1: Alte Struktur

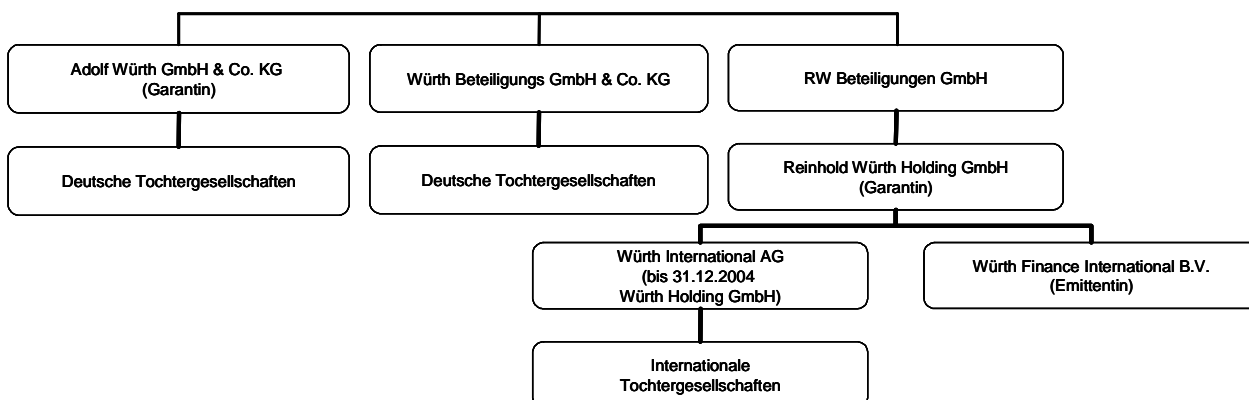
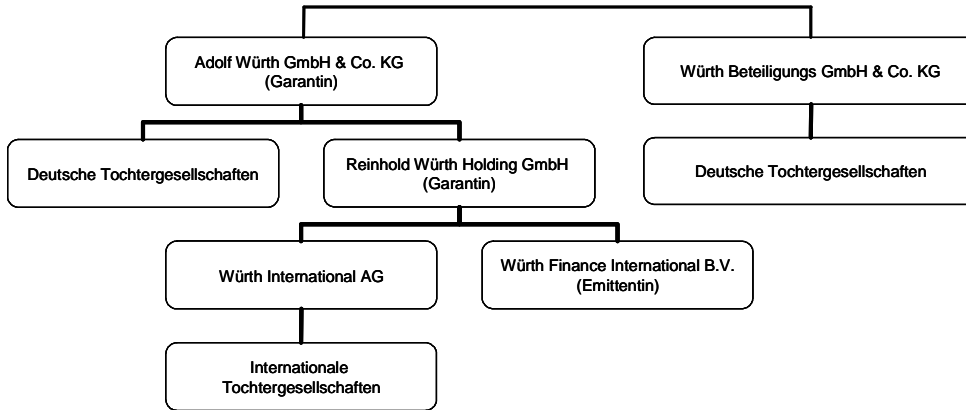




Abbildung 2: Neue Struktur



Als Stichtag des Kontrollwechsels im Sinne der Anleihebedingungen wird der 16. November 2007 bestimmt.

Würth Finance International B.V.
Amsterdam

Het Sterrenbeeld 35
NL-5201 AH's-Hertogenbosch
Tel.: +31 73 681 49 00
Fax.: +31 73 681 49 10

info@wuerthfinance.net
<http://wuerthfinance.net>